

# La Prehistoria

---





# MENÚ PRINCIPAL

1. Historia: la línea del tiempo.
2. ¿Qué es la Prehistoria?
3. El origen y la evolución del hombre
4. Etapas de la Prehistoria:
  1. El Paleolítico
  2. El Neolítico
  3. La edad de los metales
5. Asturias en la Prehistoria



# La línea del tiempo

La historia de la humanidad es tan larga que los historiadores la "han compartimentado" en grandes apartados para que sea más fácil de entender.

Línea de Tiempo				
<b>Prehistoria</b> Desde los comienzos hasta 3.500 A.C.	<b>Antigüedad</b> 3.500 A.C a 476 D.C.	<b>Edad Media</b> 476 D.C. a 1492 D.C.	<b>Época Moderna</b> 1492 D.C. a 1789 D.C.	<b>Época Contemporánea</b> 1789 al presente
				



# ¿Qué es la Prehistoria?

La Prehistoria es la etapa más larga de la evolución humana.



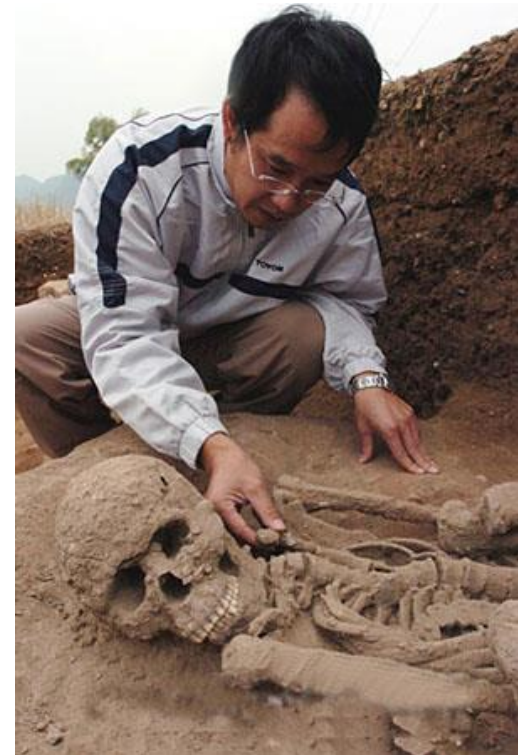




# ¿Qué es la Prehistoria?

Es el período de tiempo previo a la Historia, transcurrido desde que el hombre apareció en la Tierra como tal hasta la aparición de la escritura.

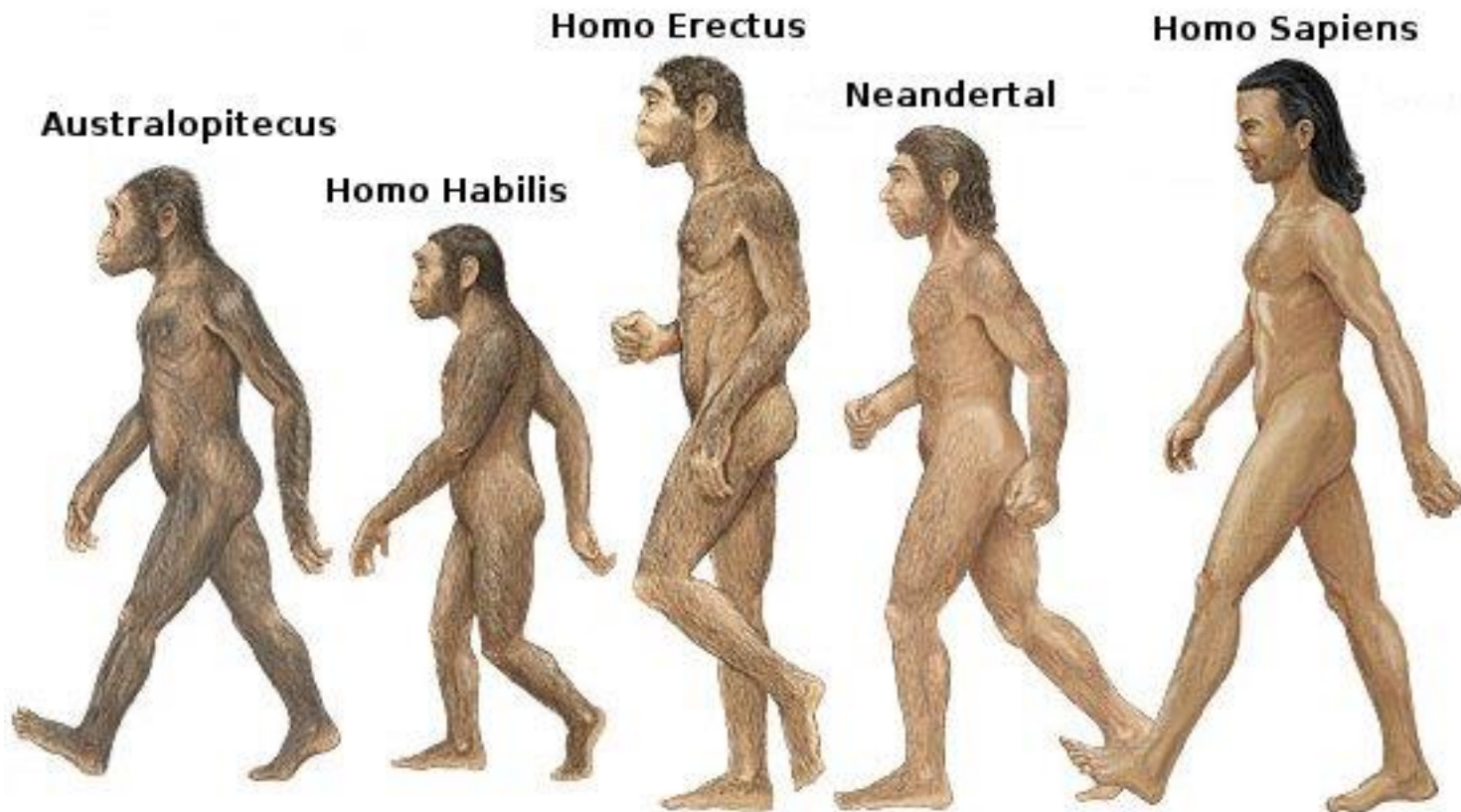
Al no existir testimonios escritos, la **ARQUEOLOGÍA** se convierte en el único medio para reconstruir los sucesos: a través de los restos materiales encontrados se conoce su modo de vida, sus herramientas y sus utensilios, sus monumentos o sus obras de arte.





# El origen del hombre

Larguísimo proceso que lleva desde la aparición de los primeros homínidos al hombre actual.

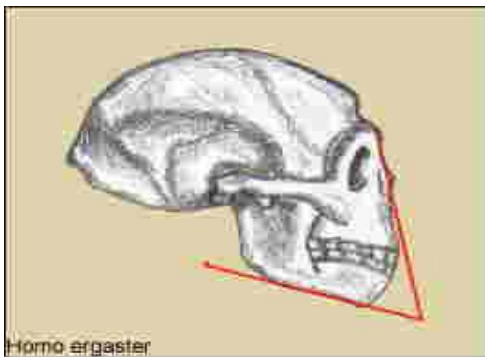




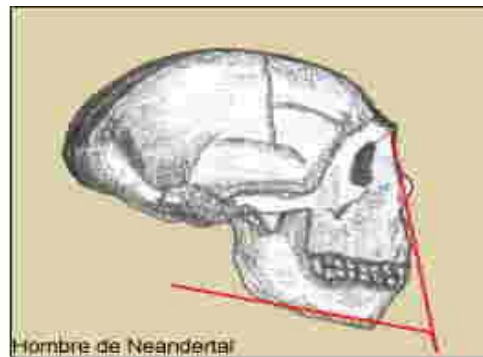
Una serie de transformaciones biológicas van a provocar la aparición del hombre.

## 1. Transformaciones físicas:

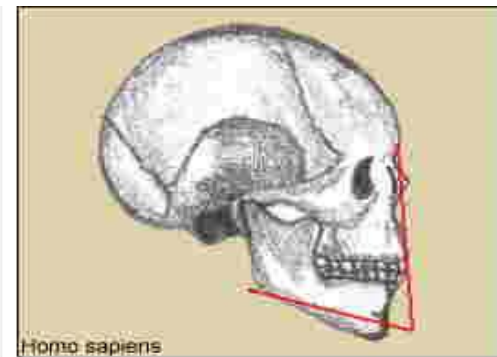
- Transformaciones del cráneo: aumento del volumen craneal, aumento de las circunvoluciones cerebrales...
- Cambios en la dentición.
- Bipedestación.



Homo ergaster



Hombre de Neandertal



Homo sapiens

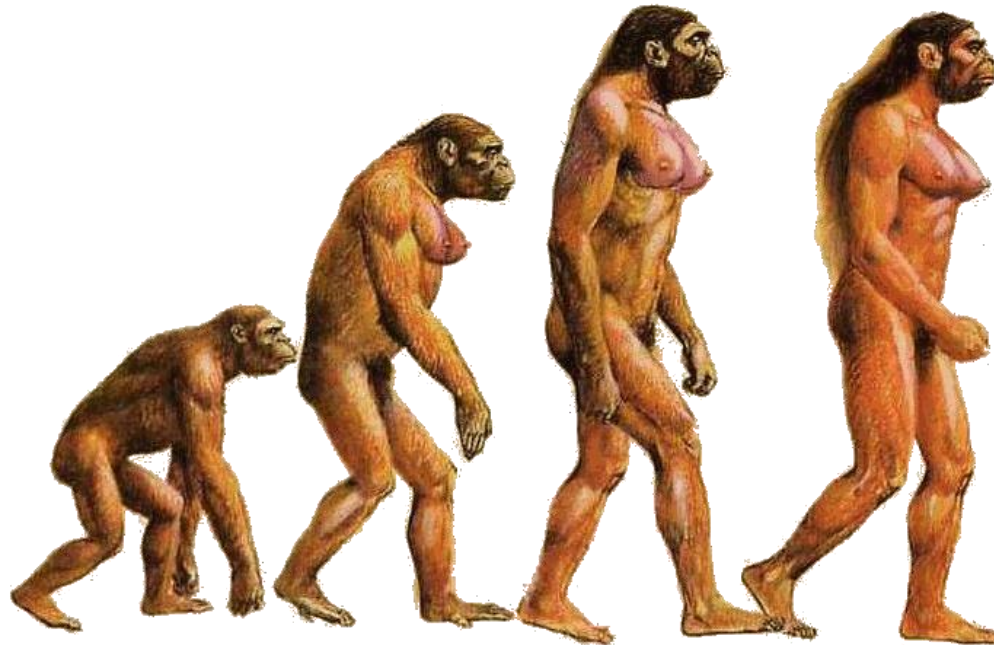




**Cráneo Sapiens**



**Cráneo Australopitecus**



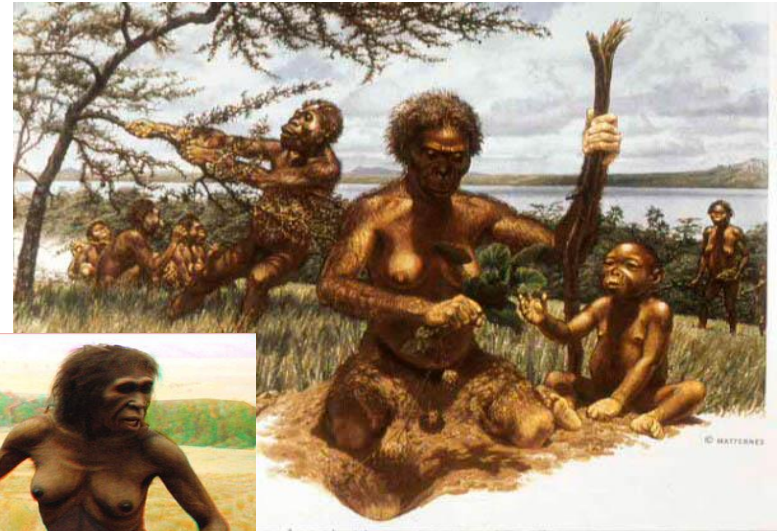
**Bipidestación**





## 2. Transformaciones sociales:

- Aparición del lenguaje.
- Aprendizaje en la fabricación de objetos.
- Cambios en la dieta.
- Proceso de socialización.







## El Neandertal y sus parientes de la prehistoria

A lo largo de 5 millones de años, los homínidos han evolucionado mucho. Descubre esos cambios tan increíbles.



### Australopithecus

de 4,2 millones  
a 1 millón de años

Su nombre significa  
"mono del sur".

Lugar: África.

Altura: de 1,10 m a 1,40 m.

Dieta: raíces, hojas, frutos.

Particularidades:

es un bípedo, camina  
sobre sus dos piernas.

Utensilios: utiliza palos.



### Homo habilis

de 2,4 millones  
a 2 millones de años

Su nombre significa  
"hombre hábil".

Lugar: África.

Altura: alrededor de 1,40 m.

Dieta: raíces, bayas  
y carne cruda.

Particularidades:

se mantiene más erguido  
que los Australopithecus.

Utensilios: fabrica utensilios



### Homo erectus

de 1,8 millones de años  
a 600 000 años

Su nombre significa  
"hombre erguido".

Lugar: África y luego Asia  
y Europa.

Altura: alrededor de 1,60 m.

Dieta: vegetales, carne  
cruda y, más tarde, asada.

Particularidades:

hace unos 400 000 años,  
domina el fuego.



### Homo neanderthalensis

de 350 000 años  
a 30 000 años

Su nombre procede del valle  
de Neander, en Alemania.

Lugar: Europa y Oriente Próximo.

Altura: entre 1,60 y 1,70 m.

Dieta: Mucha carne asada.

Particularidades:

entierra a sus muertos.

Utensilios: talla puntas  
de lanza y las sujeta a un palo.



### Homo sapiens

de 180 000 años  
hasta hoy

Su nombre significa  
"hombre sabio".

Lugar: en todo el mundo.

Altura: alrededor de 1,70 m.

Dieta: vegetales y carne asada.

Particularidades:

esculpe, graba, dibuja y pinta  
las paredes de las cuevas.

Utensilios: fabrica utensilios  
de piedra, hueso y marfil.



# Etapas en la Prehistoria

La Prehistoria se divide en 3 grandes etapas:

1. **PALEOLÍTICO** (7 millones a 10.000 a.C.)

2. **NEOLÍTICO** (10.000 a 3.000 a.C.)

3. **EDAD DE LOS METALES:**

→ Edad del Bronce

→ Edad del Hierro







## ETAPAS - LÍNEA DEL TIEMPO

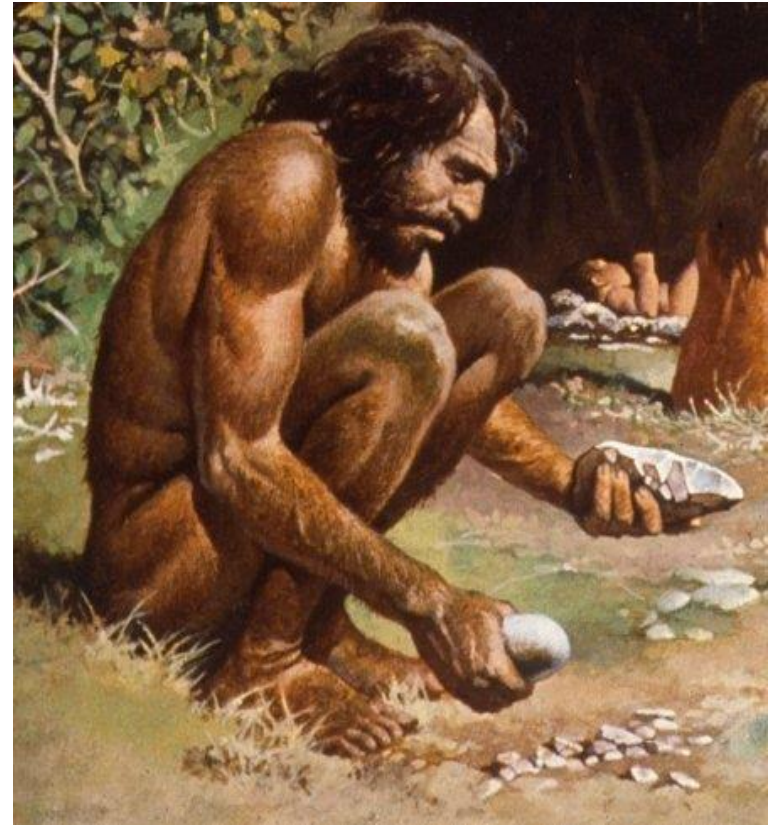
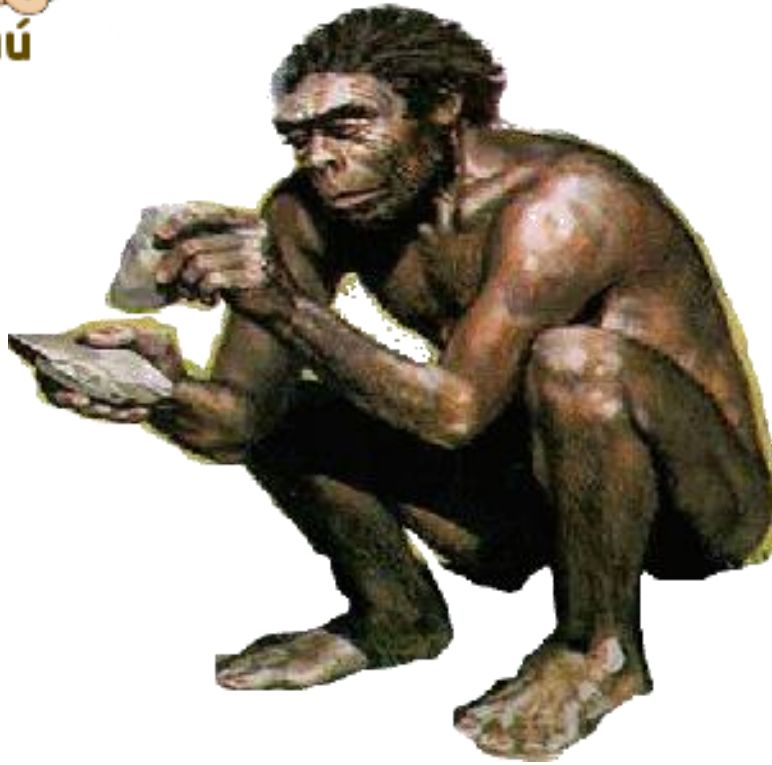
ETAPAS - LÍNEA DEL TIEMPO			Años a J.C.
PREHISTORIA	EDAD DE LA PIEDRA	Paleolítico	500.000
		Mesolítico	10.000
		Neolítico	5.000
	EDAD DE LOS METALES	Edad del Bronce	1.700
		Edad del Hierro	600
	Finaliza cuando aparecen los primeros testimonios escritos		



Menú

# El Paleolítico





La palabra significa "piedra antigua" y alude a una forma de elaborar los instrumentos de piedra: golpeándola y arrancando esquirlas - lascas de sílex.









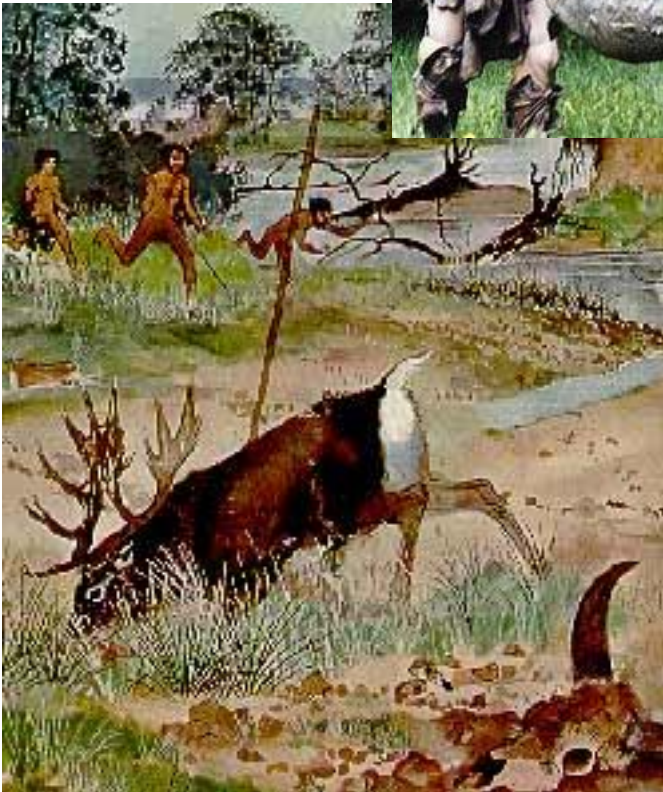
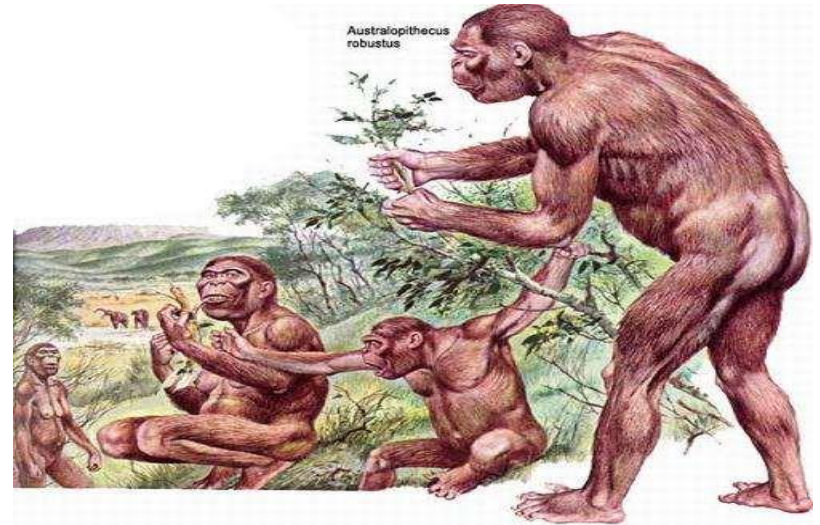
PIEDRA TALLADA: sílex,  
también llamado pedernal, es  
una variedad del cuervo, de  
textura granulada.







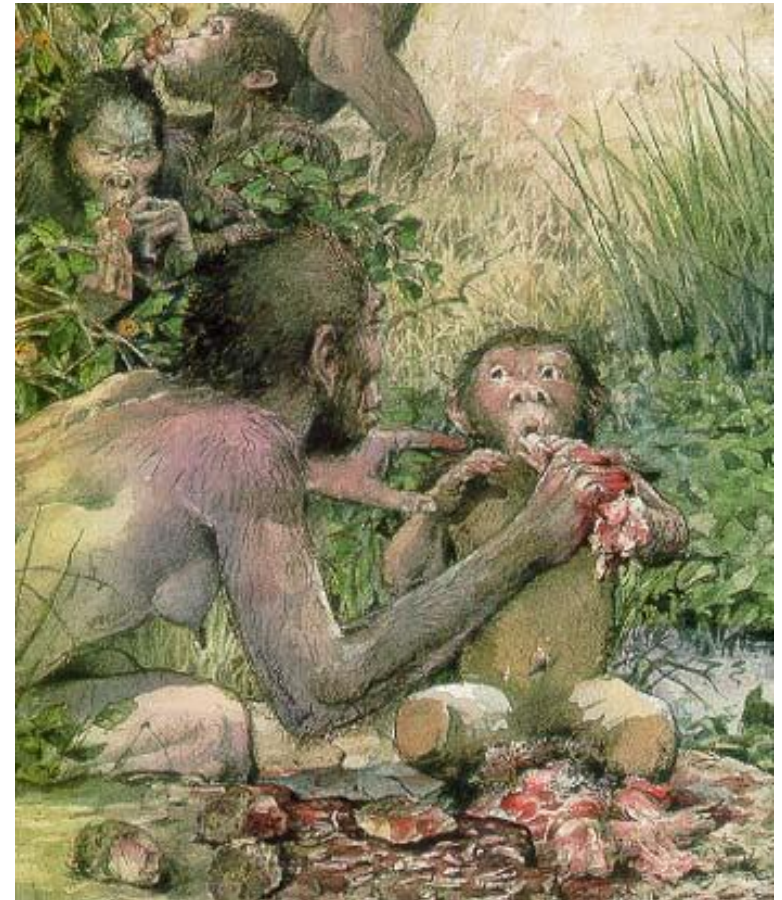
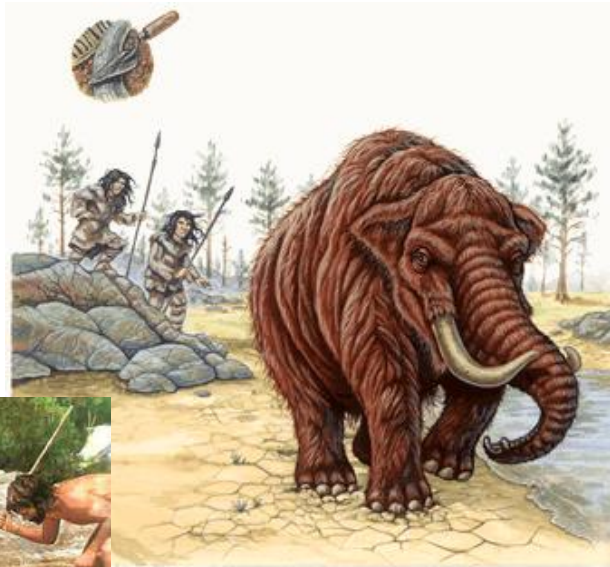
Forma de vida: caza, pesca y recolección.







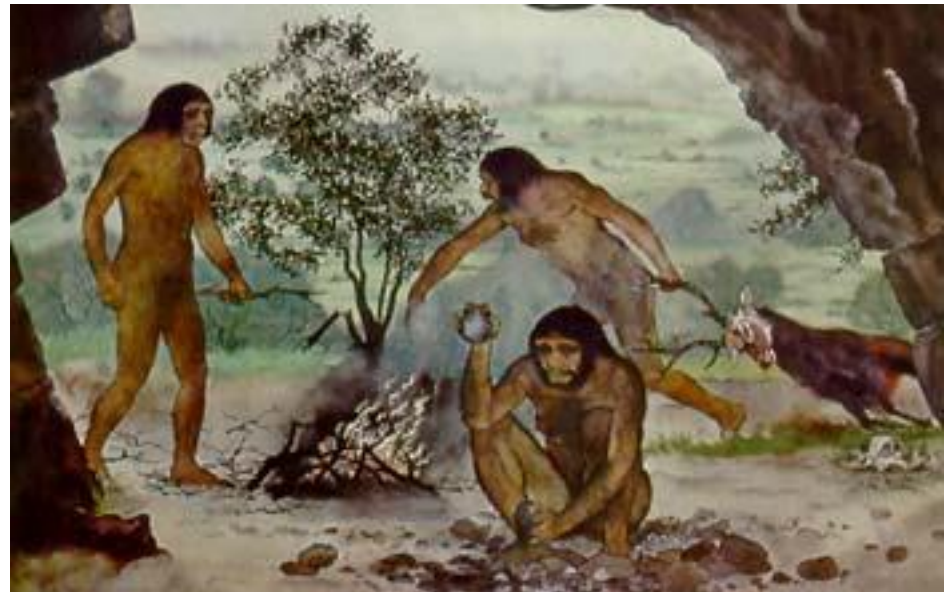
Parecen haber tenido una dieta carroñera.  
Posteriormente, la completaron con frutos silvestres.  
La fabricación de instrumentos les permitió dedicarse  
a la caza.







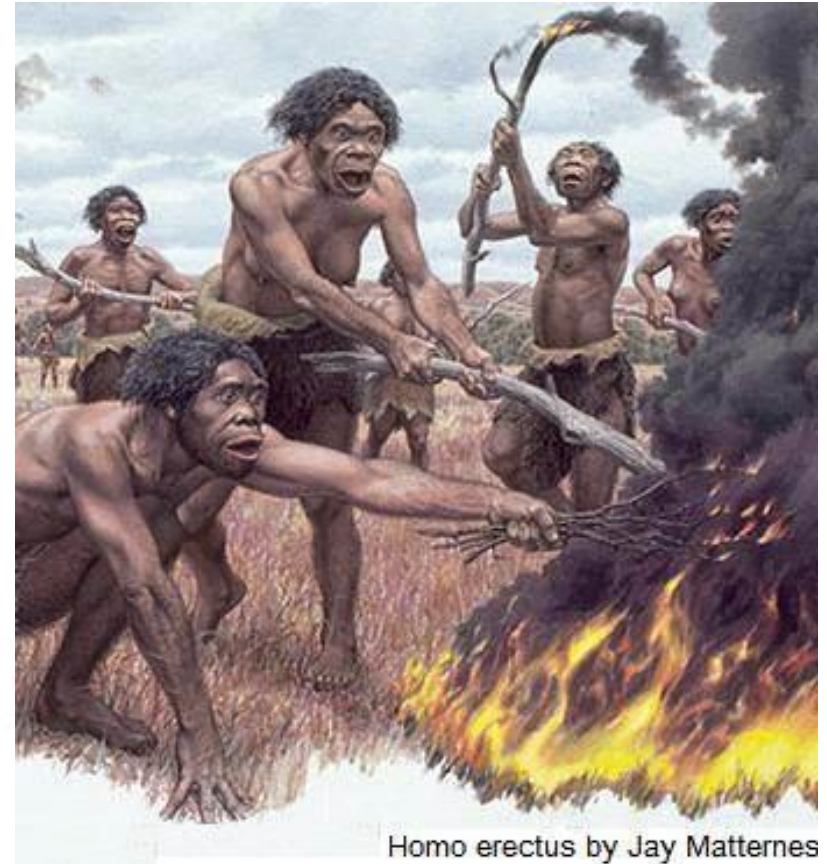
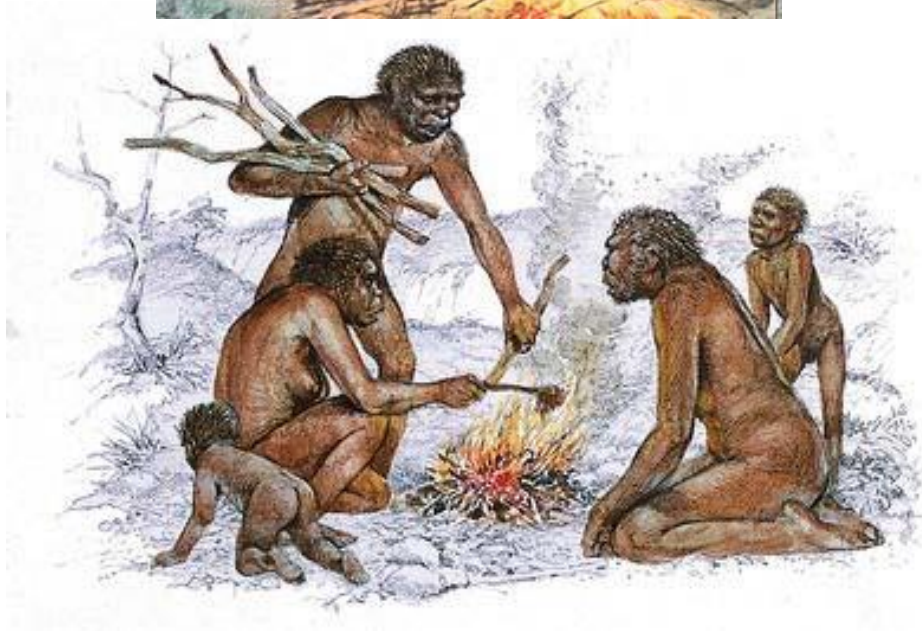
Vivían en cuevas. Y cuando las condiciones del tiempo mejoraron, en las orillas de los ríos, donde se aseguraban el agua y la comida por un tiempo.







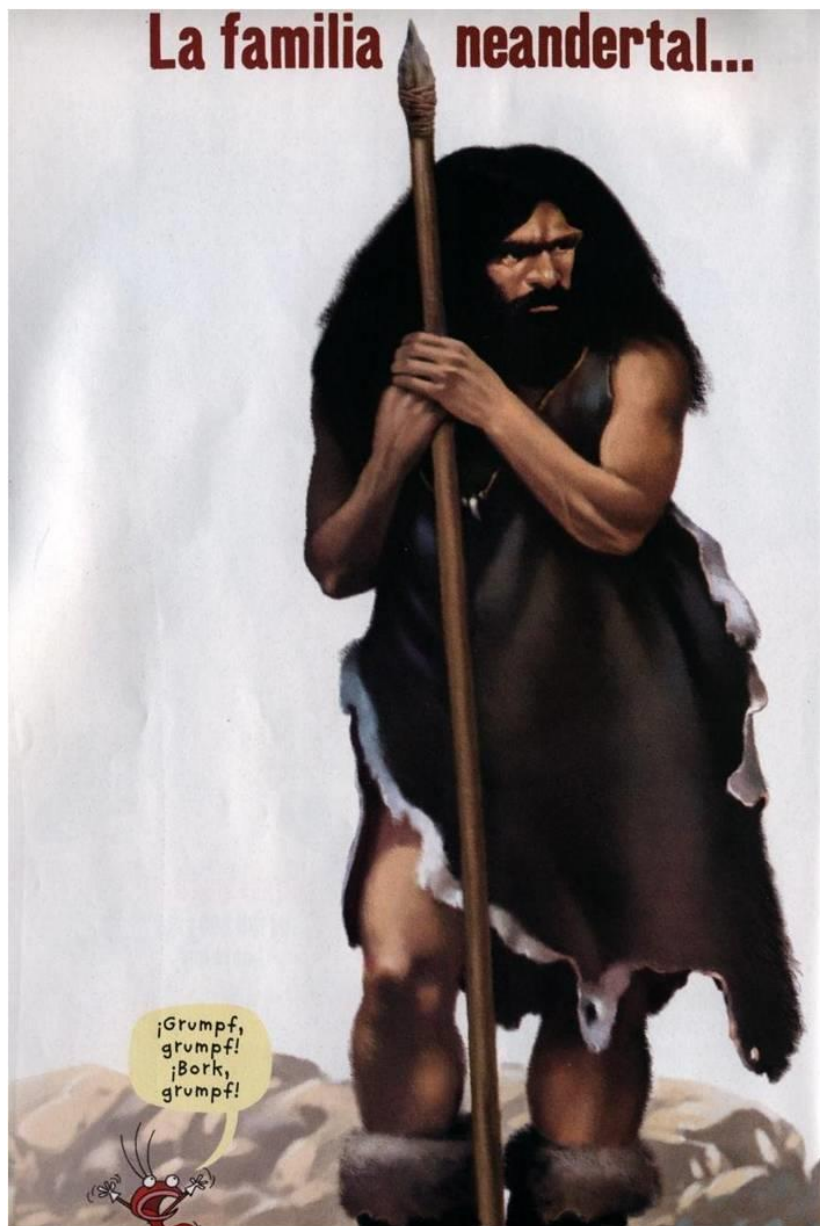
Comienzan a utilizar el fuego.







## La familia neandertal...



¡Grumpf,  
grumpf!  
¡Bork,  
grumpf!



Esta familia vivía en Europa  
hace 40 000 años.  
**Pasa la página**  
y la encontrarás  
acompañada de todo su clan.

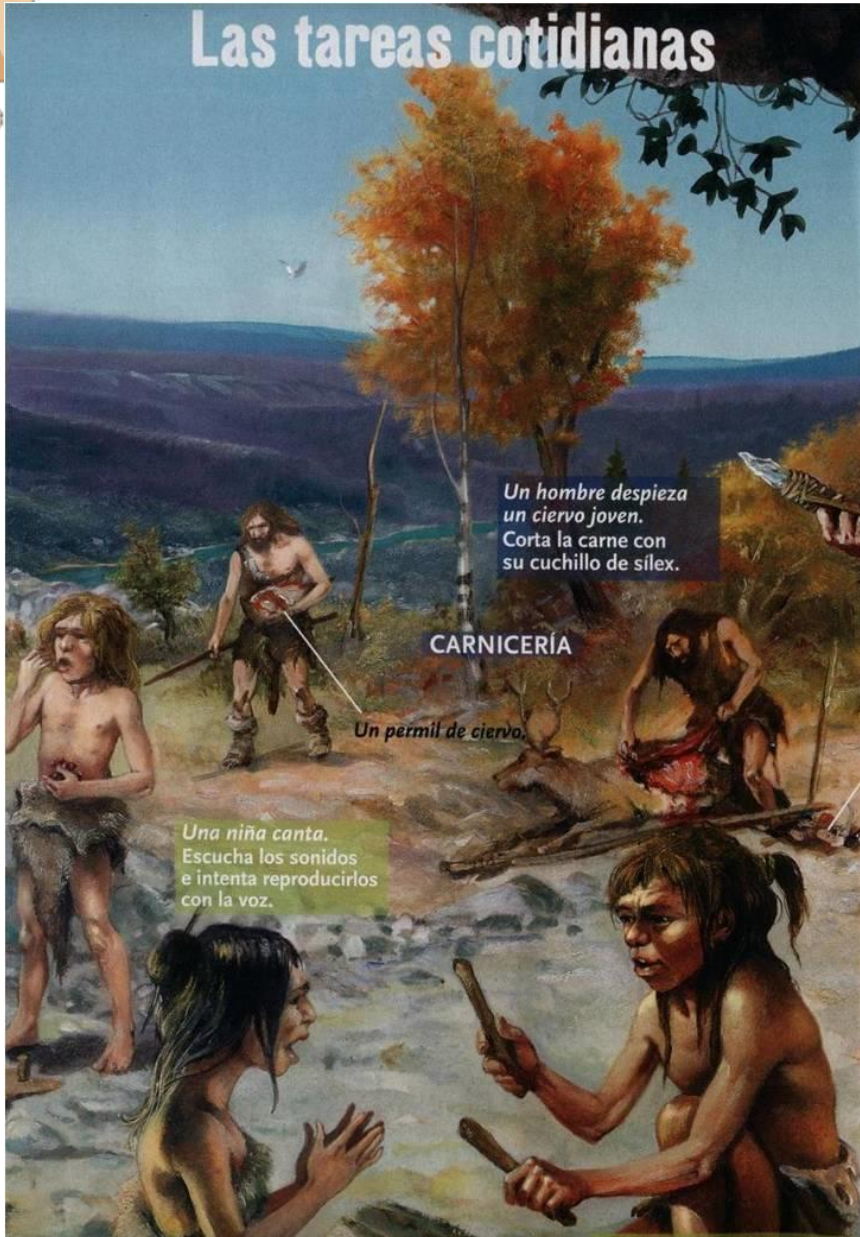
¿Estás seguro  
de que entienden  
tu acento?







## Las tareas cotidianas

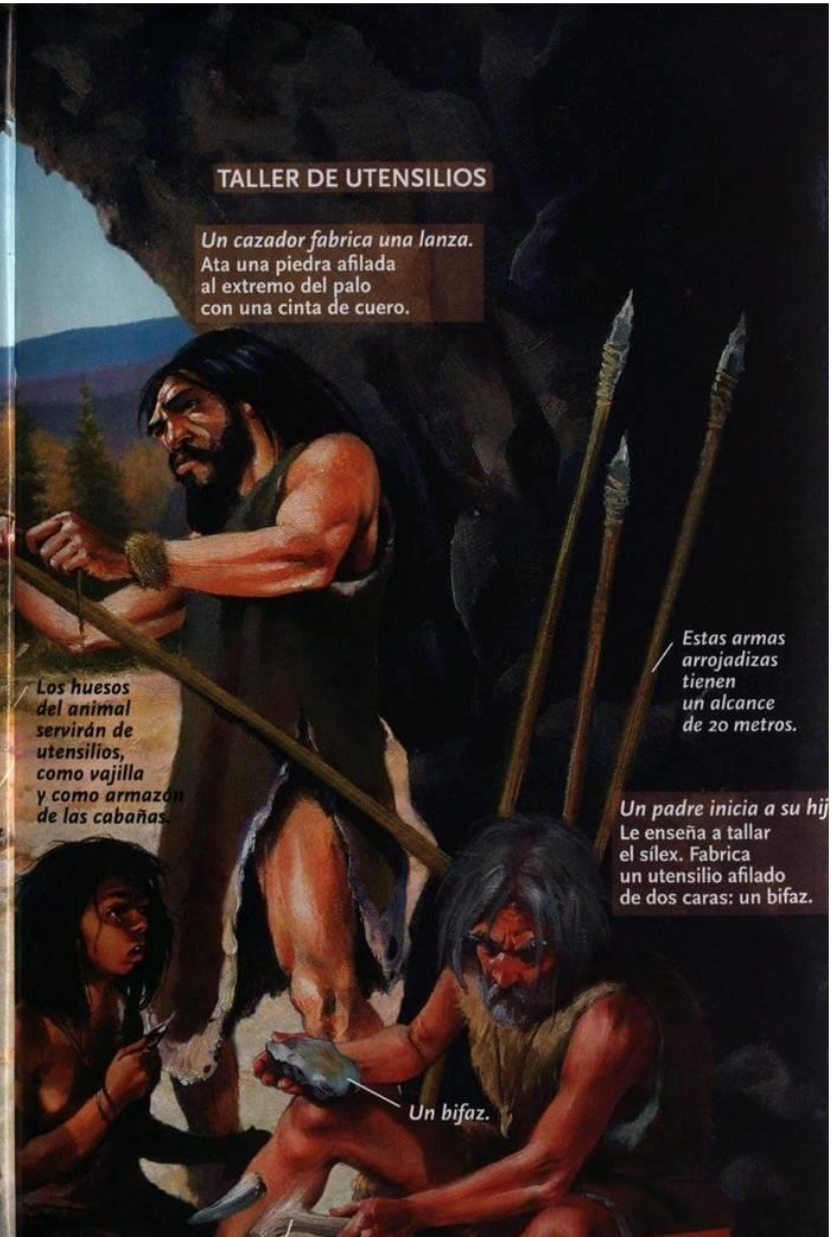


Un hombre despieza  
un ciervo joven.  
Corta la carne con  
su cuchillo de sílex.

### CARNICERÍA

Un pernil de ciervo.

Una niña canta.  
Escucha los sonidos  
e intenta reproducirlos  
con la voz.



### TALLER DE UTENSILIOS

Un cazador fabrica una lanza.  
Ata una piedra afilada  
al extremo del palo  
con una cinta de cuero.

Los huesos  
del animal  
servirán de  
utensilios,  
como vajilla  
y como armazón  
de las cabañas.

Estas armas  
arrojadizas  
tienen  
un alcance  
de 20 metros.

Un padre inicia a su hijo.  
Le enseña a tallar  
el sílex. Fabrica  
un utensilio afilado  
de dos caras: un bifaz.

Un bifaz.





## Protegidos en el campamento

Estos hombres de Neandertal pasan el otoño y el invierno en una cueva calentada e iluminada por el sol. Obsérvalos en sus actividades.

Esta carne seca sirve de reserva para el invierno.

Una mujer asa carne. Ha encendido el fuego golpeando dos piedras, sílex contra pirita. Lo mantiene con musgo seco.

### ZONA DE COCINA

Esta cantimplora de agua está hecha con intestino de reno vaciado y lavado.

### ZONA DE DESCANSO

El fuego se sitúa en una pequeña cavidad excavada en el suelo.

Una mujer prepara caldo. Lo calienta añadiendo piedras ardientes en la marmita de piel.

El clan caza estos caballos salvajes para comérselos.

Una niña ha recogido bayas para secar y triturar. Servirán de condimento de la carne.

Una mujer curte una piel. La rasca con una raedera de sílex para reblandecerla. La piel servirá para vestirse o como manta.

### TALLER DE COSTURA

Una abuela cose un vestido.

### JUEGO

¿Dónde ha puesto el punzón de hueso la abuela que cose el vestido?  
Solución en la página 67.





Aparecen las primeras manifestaciones artísticas:







Y las primeras creencias.



**TUMBAS  
RITO FUNERARIO**



## Culto a la Madre Tierra y a la Fertilidad



**VENUS DE WILLENDORF**







# El Neolítico

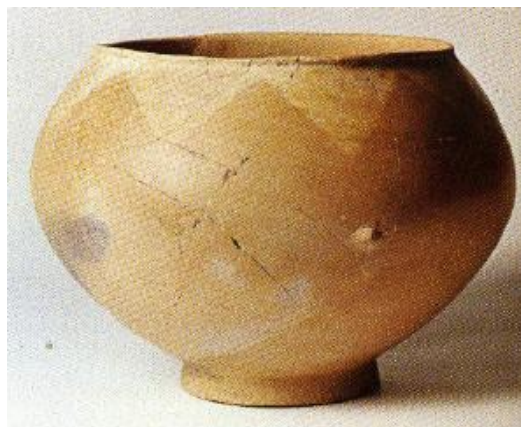
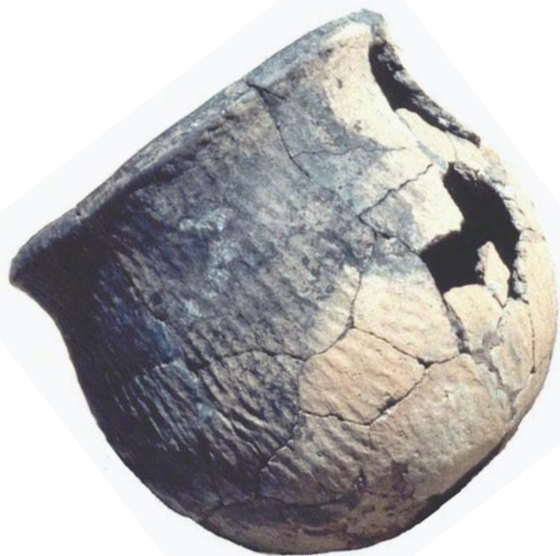




Piedra pulimentada y útiles con otros materiales. Elaboración de vasijas, cuencos y otros utensilios domésticos. Inicios de la alfarería.





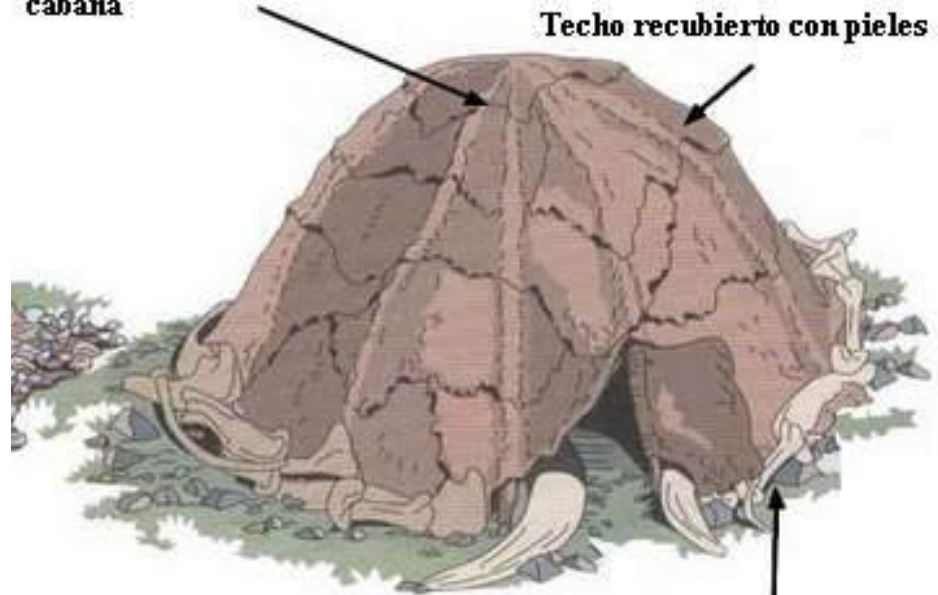




El hombre se vuelve sedentario: primeras chozas, primeros poblados.

La cabaña por dentro estaba sujeta por palos flexibles o colmillos de mamut uno en el centro y otros alrededor de la cabaña

Techo recubierto con pieles



Los pesados huesos de mamut rodeaban la base de la cabaña e impedían que el viento levantara las pieles







Los cambios climáticos favorecieron el cambio de vida: ahora son principalmente agricultores y ganaderos. Se cultivan cereales. Se domestican animales.





## Nuevas formas artísticas y religiosas







Menú

CULTO AL SOL



**STONEHENGE: observatorio astronómico**



**CROMLECH**

**MENHIRES**





## Grandes monumentos megalíticos

Ídolo de  
Peña Tu



Dolmen







# La Edad de los Metales



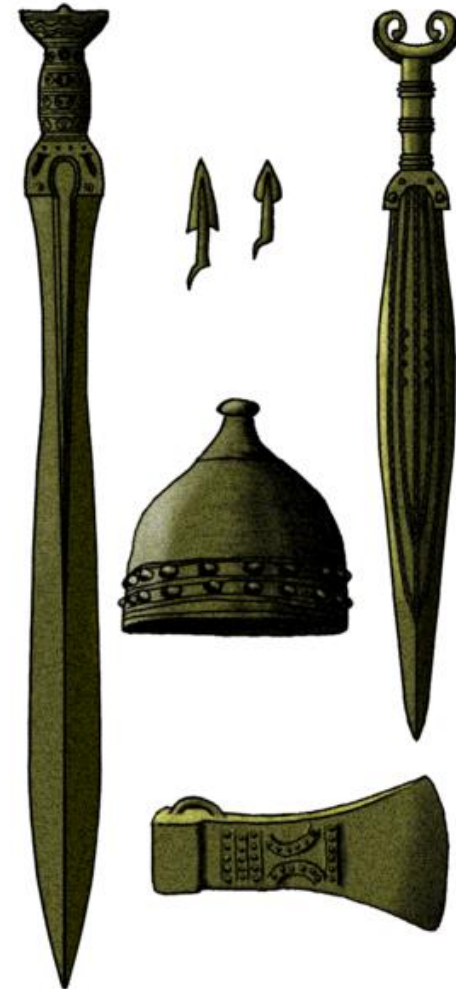


Desarrollo de la metalurgia: nuevos metales (cobre, hierro, bronce, oro, plata...), nuevas armas, nuevas herramientas, nuevos utensilios de metal...



Falcata y espada de la Edad del Hierro

## ARMAS







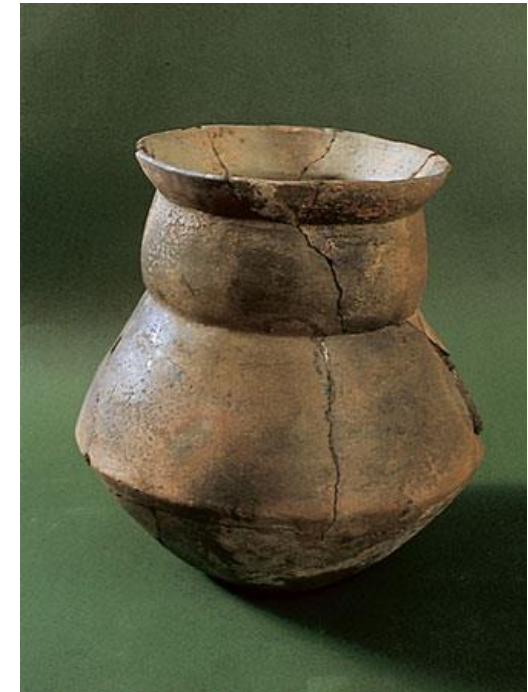
Menú



JOYAS



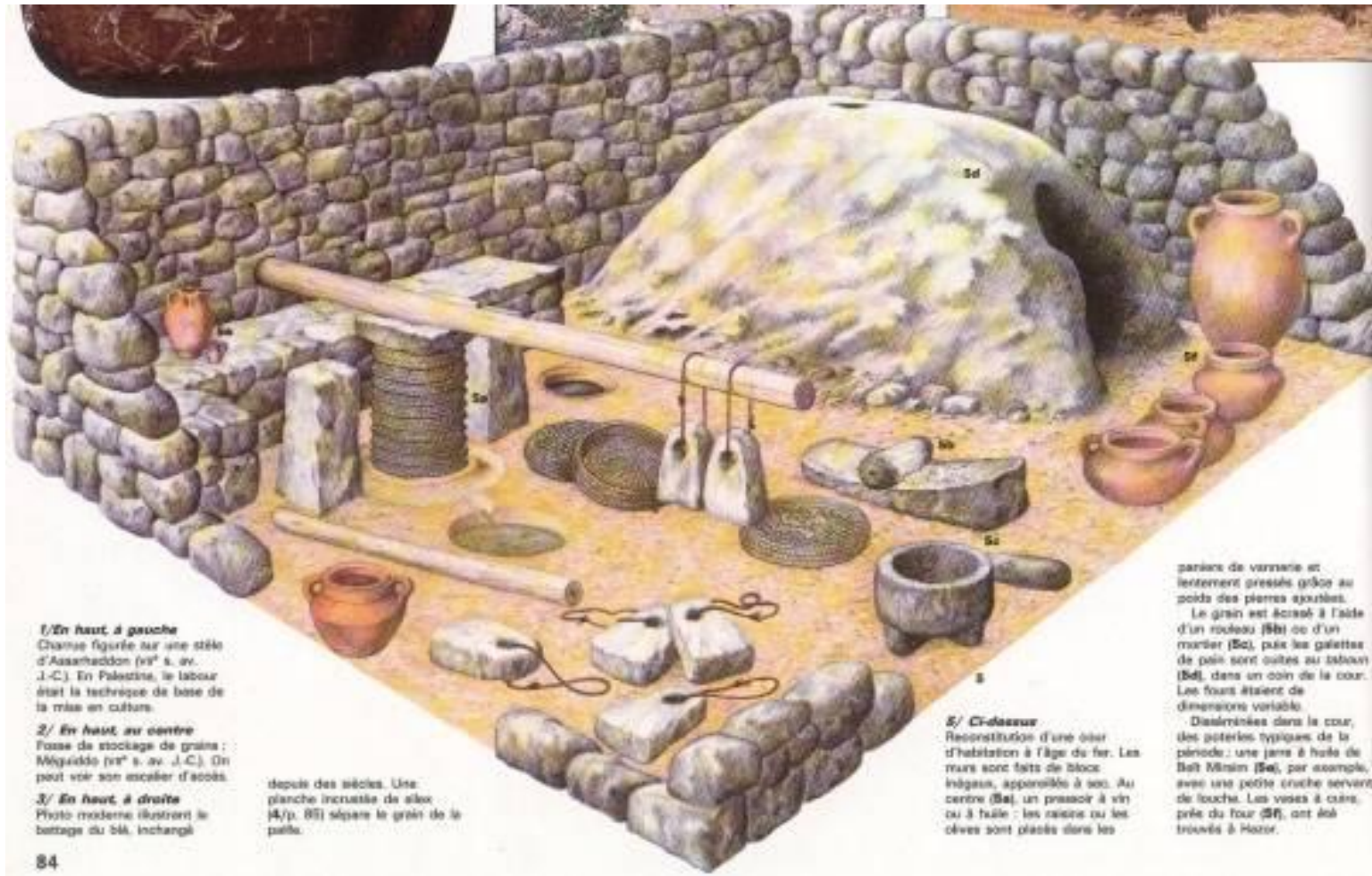
URNAS -  
HORNACINAS



OBJETOS DOMÉSTICOS



## Aparecen las primeras ciudades



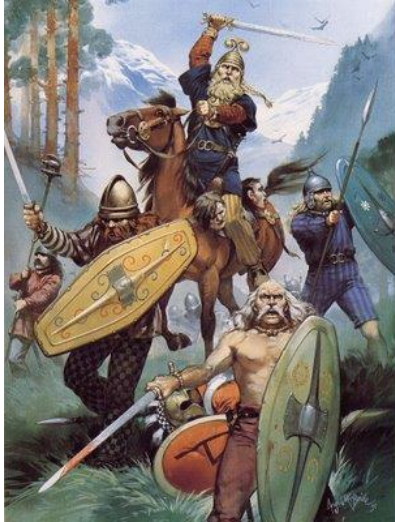






Y grandes pueblos y culturas comienzan a desarrollarse... y a manifestar su propia forma de vida, su cultura, su arte y sus creencias.

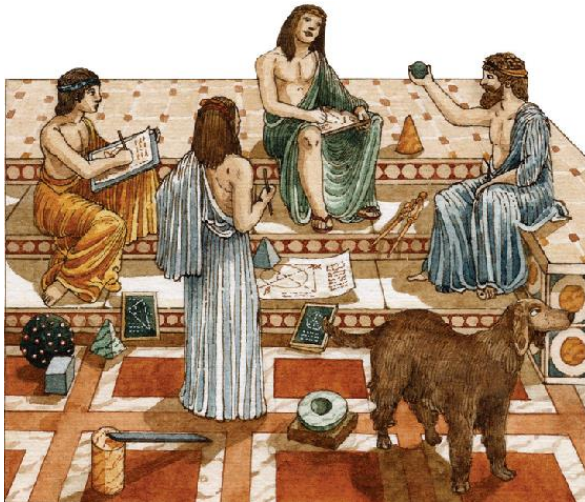
**CELTAS**



**ÍBEROS**



**FENICIOS**



**GRIEGOS**

**CARTAGINESES**

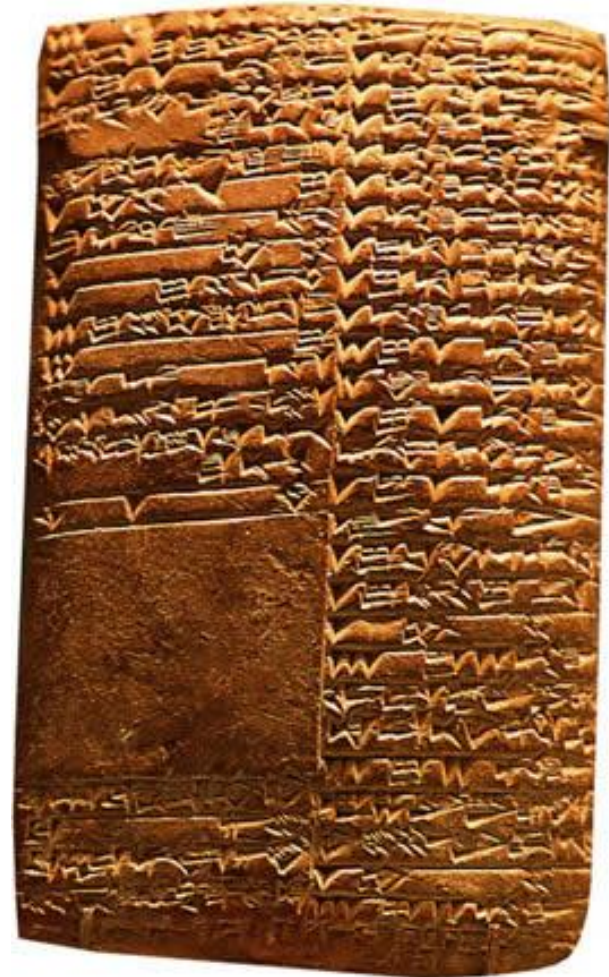






La escritura aparece en Mesopotamia, hacia el 5000 a.C. como resultado del crecimiento de las ciudades. La escritura sumeria es la más antigua.

¡ FIN DE LA  
PREHISTORIA  
Y COMIENZO  
DE LA  
HISTORIA!

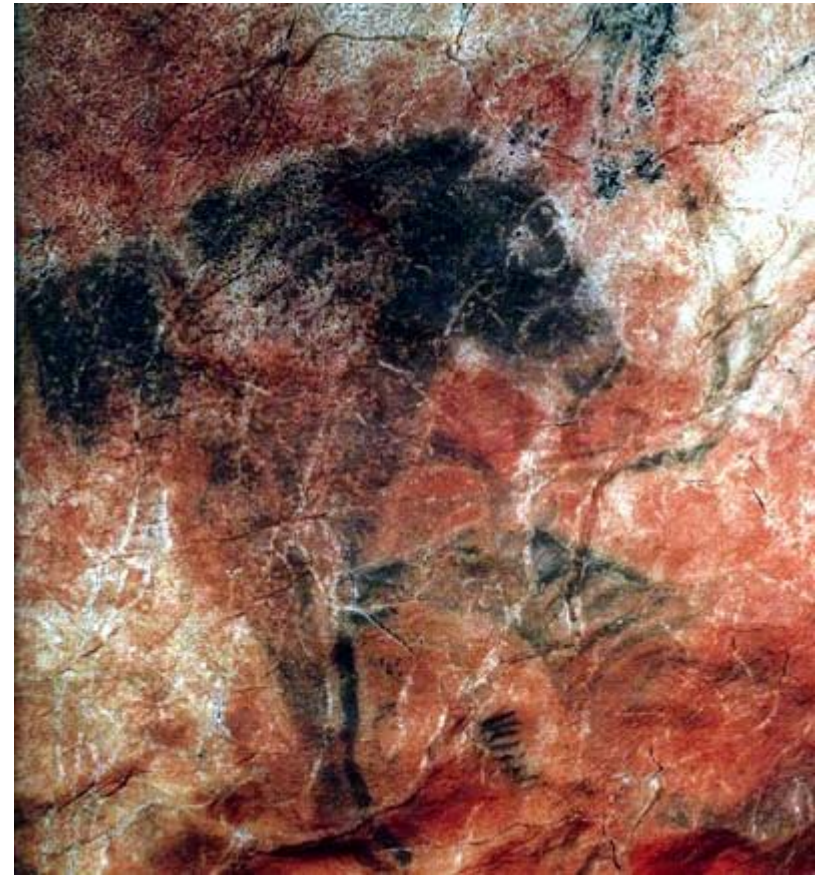




Menú

# Asturias en la Prehistoria





## Cueva de Tito Bustillo





Menú





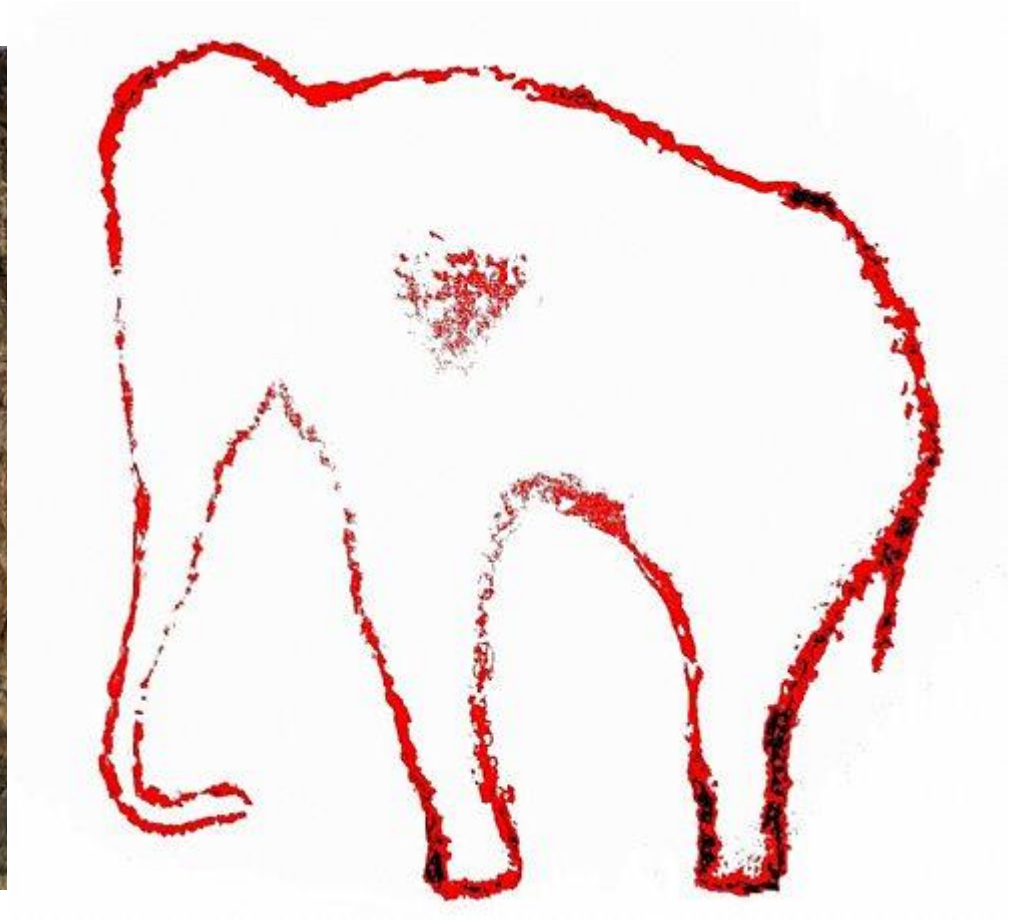


# Cueva de Candamo





# Cueva del Pindal







Menú



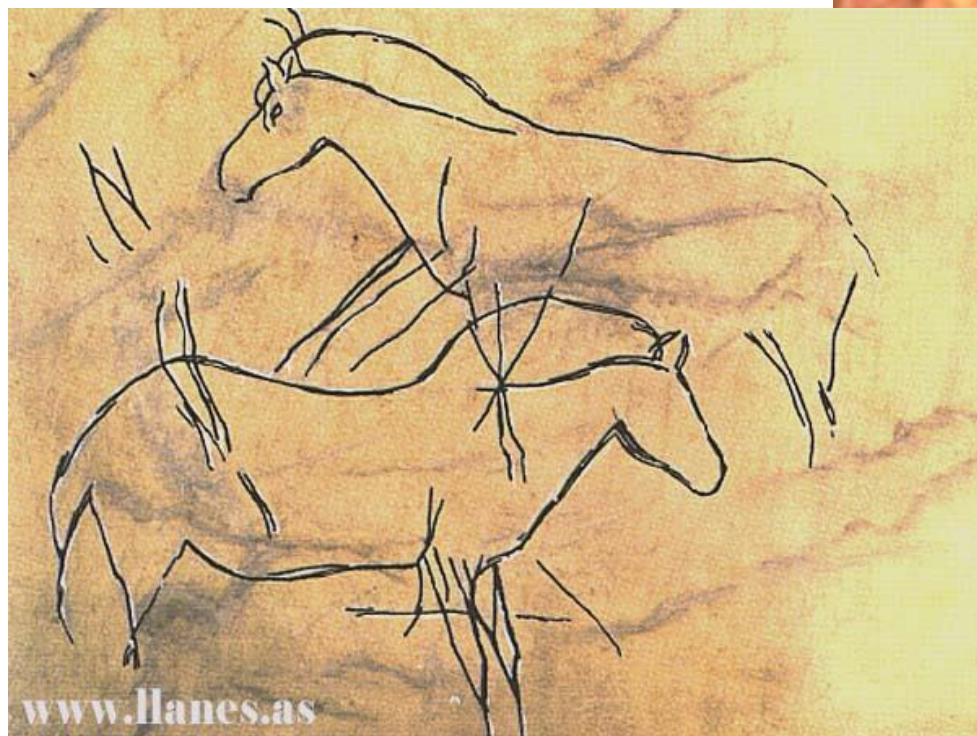
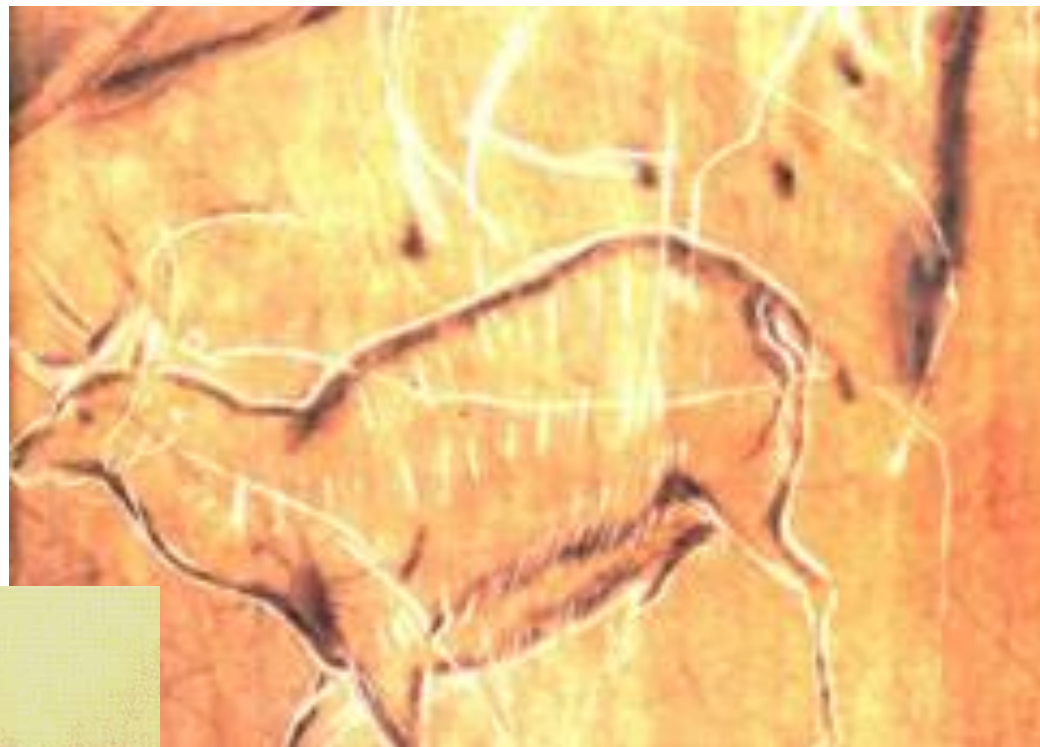






# Cueva del Buxu











Todas las imágenes contenidas en esta presentación han sido descargadas de Internet y pertenecen a sus legítimos dueños y, en ningún caso, se pretende obviar sus derechos de autor. No pueden ser copiadas ni distribuidas sin el permiso reglamentario.

Esta presentación tiene un objetivo exclusivamente educativo.