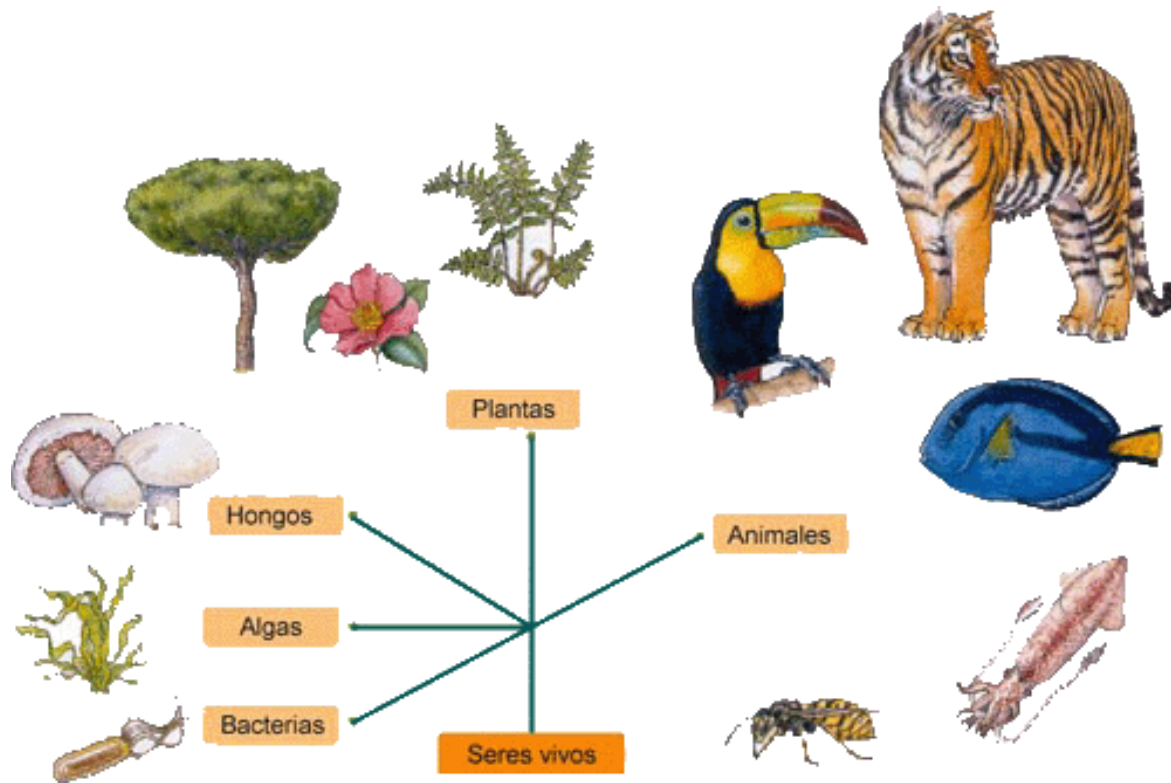


CLASIFICACION DE LOS SERES VIVOS

**JEANY LORENA QUINTERO
QUINTERO**

**LIC. CIENCIAS NATURALES Y EDU.
AMBIENTAL**

**UNIVERSIDAD POPULAR DEL
CESAR**

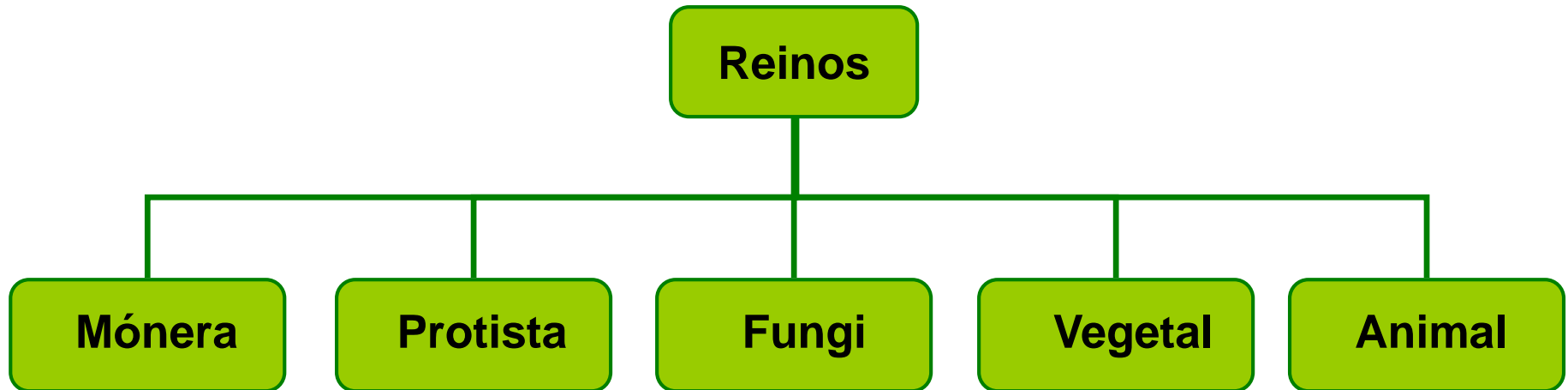


Los cinco reinos:

- Reino Monera
- Reino Protista
- Reino Plantae
- Reino Fungi
- Reino Animalia

Introducción

A nuestro alrededor vemos multitud de seres, unos con vida y otros sin ella. Seres vivos son los que tienen vida, es decir realizan las funciones vitales que son las siguientes: nutrición, relación y reproducción. La Taxonomía es la ciencia que se preocupa de la clasificación de los seres vivos. Todos los seres vivos del planeta se agrupan en cinco grandes reinos:

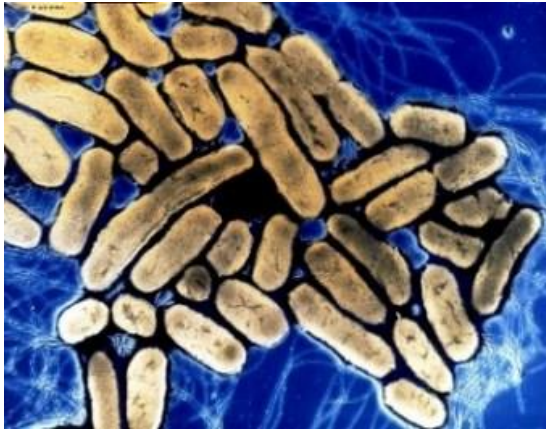


PRINCIPALES CARACTERÍSTICAS

REINO	PRINCIPALES CARACTERÍSTICAS	EJEMPLOS DE ORGANISMOS
Móneras	Organismos procariotas unicelulares.	Bacterias
Protistas	Organismos eucariotas unicelulares y sus descendientes más inmediatos.	Algas, protozoos
Hongos	Organismos heterótrofos que obtienen su alimento por absorción. No realizan la fotosíntesis. La pared celular contiene generalmente quitina.	Levaduras, setas
Vegetal	Organismos inmóviles que realizan la fotosíntesis. Pared celular compuesta de celulosa.	Musgos, helechos, árboles
Animal	Organismos móviles sin pared celular. Ingieren el alimento. Presentan tejidos diferenciados.	Moluscos, peces, aves

Reino Mónica

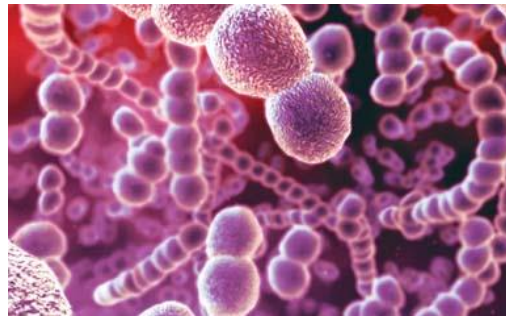
Las principales representantes de este reino son las **bacterias** .



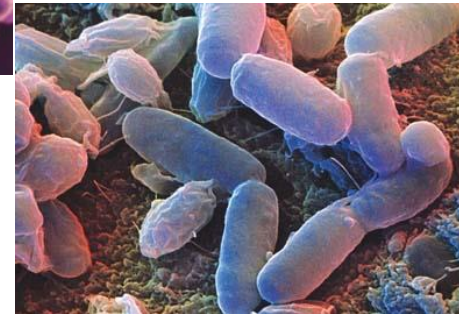
Las bacterias, junto con los hongos, cumplen un rol muy importante, que es la descomposición.

Las bacterias patógenas son causantes de enfermedades y son eliminadas a través de antibióticos.

Las bacterias son unicelulares procariontes y presentan distintas formas: espiral, esférica y bastón.



Según su modo de alimentación, existen bacterias autótrofas y heterótrofas.



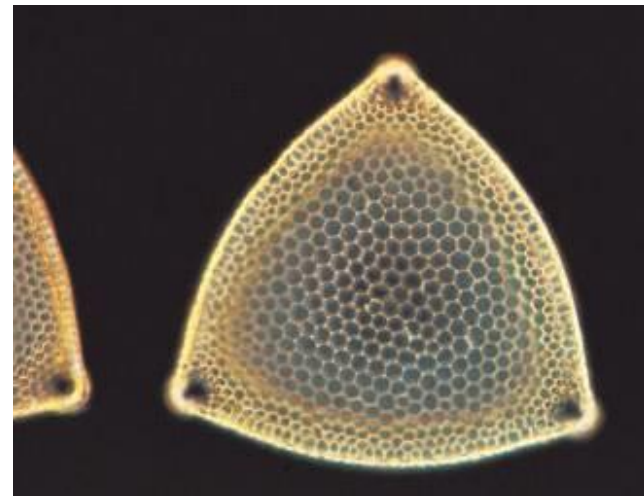
Reino Protista

Este reino está constituido por protozoos y algas.



Los **protozoos** son **unicelulares eucariontes**. Viven en ambientes acuáticos y dentro de otros seres vivos. Muchas veces habitan dentro de insectos, los que se comportan como **vectores**, ya que una vez que estos pican a otro animal este se enferma, ejemplo: mal de Chagas.

Las **algas** pueden ser **pluricelulares**, como el cochayuyo, o **unicelulares** conformando el **plancton**. Las algas pluricelulares son autótrofas, en cambio las unicelulares pueden ser autótrofas y heterótrofas.



Reino Fungi

Este reino está constituido por los **hongos** .

Los **hongos** son organismos **eucariontes**, **multicelulares** en su mayoría; sin embargo, existen también hongos **unicelulares**.

Difieren de las plantas en que los hongos son **heterótrofos** y su pared celular es distinta químicamente de la pared celular de las plantas.

Junto con las bacterias, los hongos realizan el reciclaje de materia gracias al proceso de **descomposición**.



Los cinco reinos

Reino Vegetal

Este reino está constituido por las **plantas**, dentro de las cuales encontramos: musgos, helechos, hierbas, arbustos y árboles.



Las plantas son organismos **autótrofos** y **multicelulares**.

Se subdividen en plantas **vasculares** (con conductos) y **no vasculares**, como los musgos.

Las plantas vasculares se subdividen en plantas **con semillas** y **sin semillas**.

Las plantas con semillas se subdividen en **gimnospermas** (semilla desnuda) y **angiospermas**, cuyas semillas están dentro de los frutos.

Los cinco reinos

Reino Animal

Son organismos multicelulares, eucariontes y heterótrofos.



Presentan un sistema de **locomoción** propio y un **sistema nervioso** que aumenta en complejidad a medida que aumenta el grado evolutivo.

Habitan todo tipo de ambientes: terrestre, acuático, aeroterrestre, terrestre-acuático.

Los taxónomos subdividen este reino en dos grandes grupos: invertebrados y cordados, los que a su vez se subdividen en cordados no vertebrados y cordados vertebrados.

Clasificación

- Dentro de cada Reino hay una especie, los géneros forman una familia, las familias pertenecen a un orden, los órdenes se agrupan en clases ; y las clases son categorías dentro de un tipo.
- Por ejemplo, te damos la clasificación de "Gato".
 - **REINO** --> **Animal**
 - **ESPECIE** --> **Felis catus**
 - **GÉNERO** --> **Felis**
 - **FAMILIA** --> **Félidos**
 - **ORDEN** --> **Carnívoros**
 - **CLASE** --> **Mamíferos**
 - **TIPO** --> **Cordados**

Conclusión

- **A través del tiempo, los biólogos** han clasificado a las diferentes formas de vida de la Tierra siguiendo diferentes modelos. La primera organización en **Reinos** se debe a **Aristóteles**, que diferencia todas las entidades de la naturaleza en los conocidos reinos animal, vegetal y mineral.
- El científico sueco **Carlos Linneo** fue quien sentó las bases de la clasificación moderna de los seres vivos. El diseñó un sistema con tres reinos, a los que subdividía en clases y éstos a su vez en ordenes. Los órdenes se subdividían en géneros y éstos últimos en especies.
- Posteriormente, la vida terrestre fue clasificada en 5 reinos: Animal, Plantas, Hongos, Protistas y Monera. Luego se propuso dividir el Reino Monera en Archeobacterias y Eubacterias lo que resultaba en un sistema de clasificación de seis reinos.
- Hoy en día se considera que el mejor sistema de clasificación es aquél que mejor refleje la **historia evolutiva (filogenia)** de los **grupos de organismos emparentados (taxones)**. Debe contener información y a la vez servir para hacer predicciones. Con las recientes descubrimientos del ADN (material genético) de los organismos, la comunidad científica ha propuesto un nuevo modelo de clasificación basado en tres dominios: **Eukarya, Bacteria y Archaea**.