

CLASIFICACIÓN DE LOS SERES VIVOS

LOS 5 REINOS DE LOS SERES VIVOS

```
graph TD; A[LOS 5 REINOS DE LOS SERES VIVOS] --> B(Procariotas: células sin núcleo); A --> C(Eucariotas: células con núcleo); B --> D[MONERAS]; C --> E[PROTISTAS]; C --> F[HONGOS]; C --> G[PLANTAS]; C --> H[ANIMALES];
```

The diagram is a hierarchical flowchart. At the top is a rectangular box containing the title 'LOS 5 REINOS DE LOS SERES VIVOS'. A vertical line descends from this box and splits into two horizontal lines, each ending in an arrow pointing down to an oval. The left oval contains the text 'Procariotas: células sin núcleo'. Below this oval is a rectangular box labeled 'MONERAS'. The right oval contains the text 'Eucariotas: células con núcleo'. Below this oval is a vertical stack of four rectangular boxes labeled 'PROTISTAS', 'HONGOS', 'PLANTAS', and 'ANIMALES' from top to bottom.

**Procariotas:
células sin núcleo**

MONERAS

**Eucariotas:
células con núcleo**

PROTISTAS

HONGOS

PLANTAS

ANIMALES

CLASIFICACIÓN DE LOS SERES VIVOS

5 REINOS

MONERAS

Bacterias

- Unicelulares.
- Las células no tienen núcleo.
- Autótrofos y heterótrofos.

PROTISTAS

Algas y seres unicelulares.

- Todas sus células tienen núcleo.
- Autótrofos y heterótrofos.

HONGOS

Levaduras, mohos y setas

- Unicelulares y pluricelulares.
- Todas sus células tienen núcleo.
- Heterótrofos.

PLANTAS

Briofitas, pteridofitas y espermatofitas

- Todas sus células tienen núcleo.
- Autótrofos.

ANIMALES

Invertebrados y vertebrados

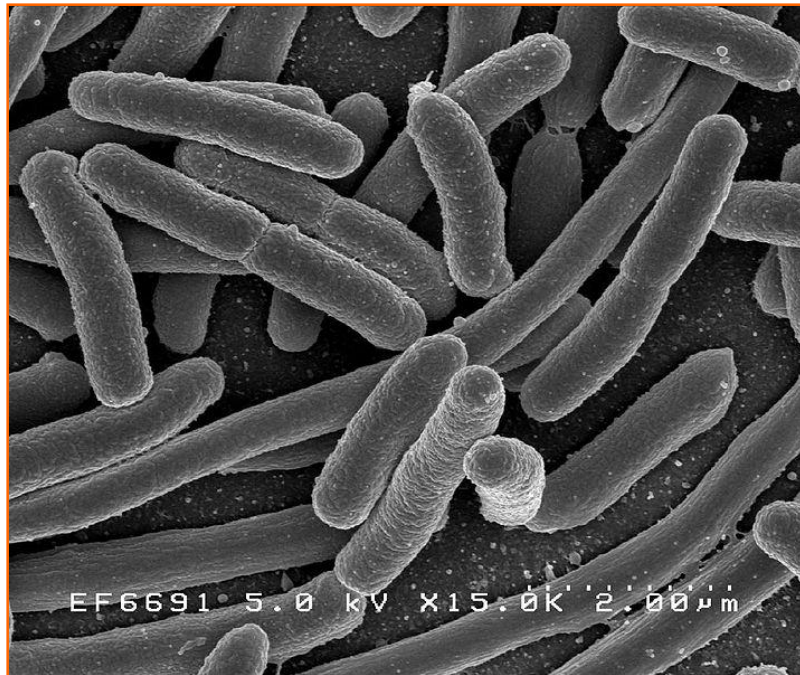
- Todas sus células tienen núcleo.
- Heterótrofos.

CLASIFICACIÓN DE LOS SERES VIVOS

MONERAS

Bacterias

- Unicelulares.
- Las células no tienen núcleo.
- Autótrofos y heterótrofos.



CLASIFICACIÓN DE LOS SERES VIVOS

PROTISTAS

Algas y seres unicelulares.

- Todas sus células tienen núcleo.
- Autótrofos y heterótrofos.

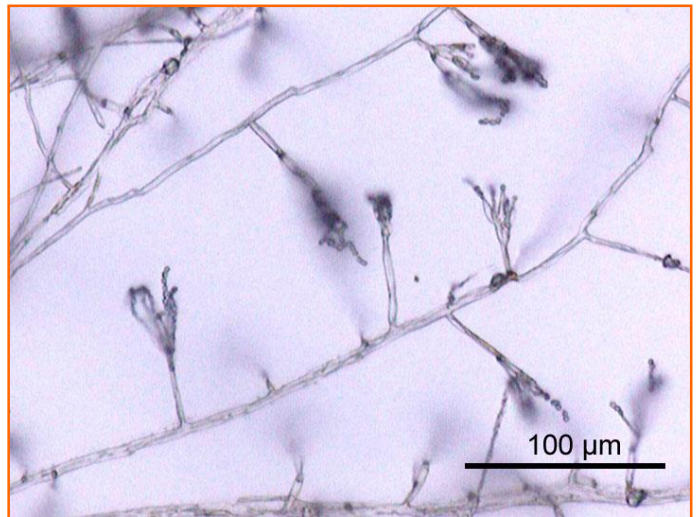


CLASIFICACIÓN DE LOS SERES VIVOS

HONGOS

Levaduras, mohos y setas

- Unicelulares y pluricelulares.
- Todas sus células tienen núcleo.
- Heterótrofos.

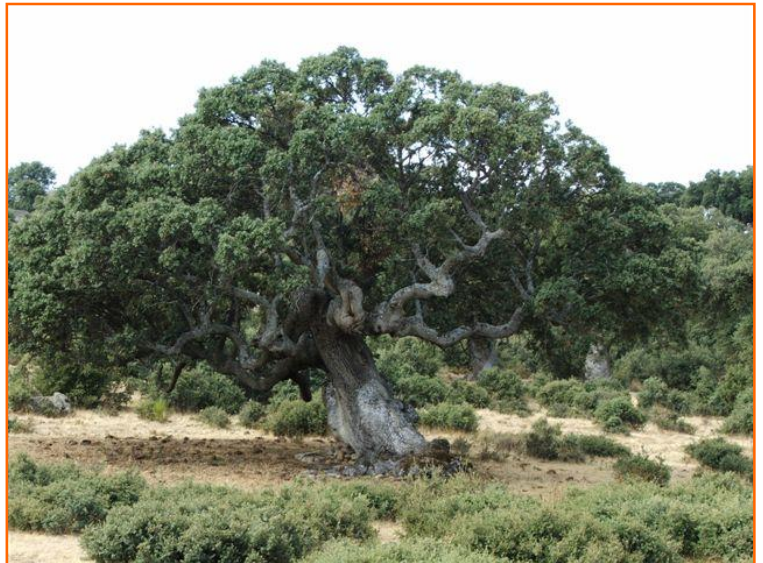


CLASIFICACIÓN DE LOS SERES VIVOS

PLANTAS

Briofitas, pteridofitas y espermatofitas

- Todas sus células tienen núcleo.
- Autótrofos.

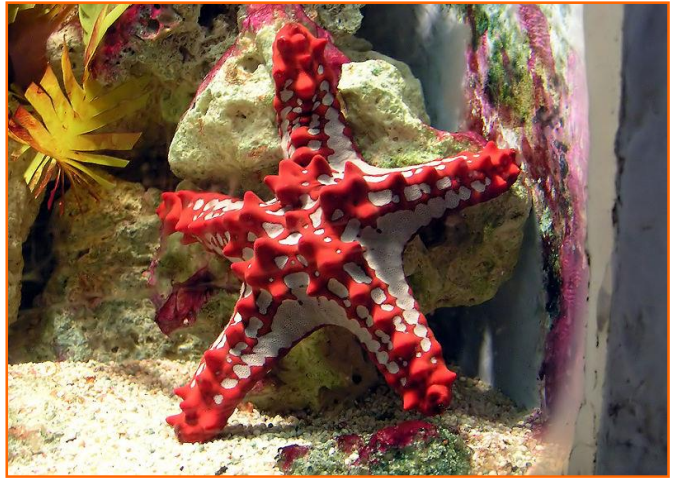


CLASIFICACIÓN DE LOS SERES VIVOS

ANIMALES

Invertebrados y vertebrados

- Todas sus células tienen núcleo.
- Heterótrofos.



LOS 3 GRUPOS DE PLANTAS

```
graph TD; A[LOS 3 GRUPOS DE PLANTAS] --> B[BRIOFITAS]; A --> C[PTERIDOFITAS]; A --> D[ESPERMATOFITAS]; D --> E[GIMNOSPERMAS]; D --> F[ANGIOSPERMAS];
```

BRIOFITAS

PTERIDOFITAS

ESPERMATOFITAS

GIMNOSPERMAS

ANGIOSPERMAS

CLASIFICACIÓN DE LAS PLANTAS

3 GRUPOS

BRIOFITAS

Musgos

- No tienen raíz, ni tallo ni hojas.
- No tienen flores, semillas ni frutos.
- Se reproducen por esporas.

PTERIDOFITAS

Helechos

- Tienen raíz, tallo y hojas.
- No tienen flores, semillas ni frutos.
- Se reproducen por esporas.

ESPERMATOFITAS

Gimnospermas y angiospermas

GINNOSPERMAS

- Tienen raíz, tallo y hojas.
- Tienen flores y semillas.
- No tienen frutos.

ANGIOSPERMAS

- Tienen raíz, tallo y hojas.
- Tienen flores y semillas.
- Tienen frutos.

CLASIFICACIÓN DE LAS PLANTAS

BRIOFITAS

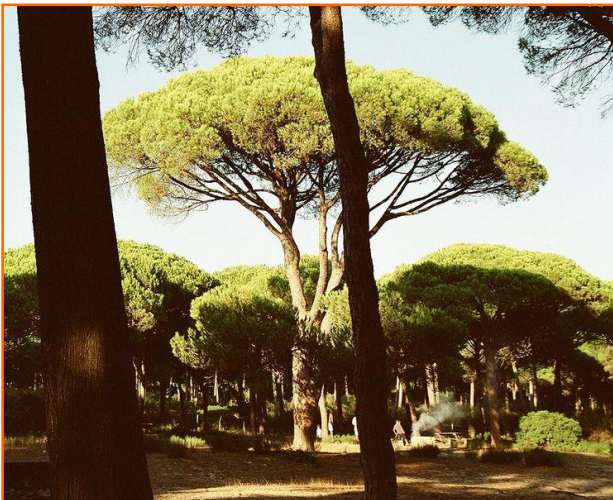


PTERIDOFITAS



ESPERMATOFITAS

GIMNOSPERMAS



ANGIOSPERMAS



LOS 5 GRUPOS DE ANIMALES INVERTEBRADOS

```
graph TD; A[LOS 5 GRUPOS DE ANIMALES INVERTEBRADOS] --> B[CELENTÉREOS]; A --> C[ANÉLIDOS]; A --> D[EQUINODERMOS]; A --> E[MOLUSCOS]; A --> F[ARTRÓPODOS]; E --> G[BIVALBOS]; E --> H[CEFALÓPODOS]; E --> I[GASTERÓPODOS]; F --> J[INSECTOS]; F --> K[ARÁCNIDOS]; F --> L[CRUSTÁCEOS]; F --> M[MIRIÁPODOS];
```

CELENTÉREOS

ANÉLIDOS

EQUINODERMOS

MOLUSCOS

BIVALBOS

CEFALÓPODOS

GASTERÓPODOS

ARTRÓPODOS

INSECTOS

ARÁCNIDOS

CRUSTÁCEOS

MIRIÁPODOS

CLASIFICACIÓN DE LOS ANIMALES INVERTEBRADOS

5 GRUPOS

CELENTÉREOS

Medusas, anémonas y corales

- Cuerpo en forma de saco.
- Con tentáculos.
- Acuáticos.

ANÉLIDOS

Gusanos de mar y lombrices

- Cuerpo alargado dividido en anillos.
- Acuáticos y terrestres.

EQUINODERMOS

Estrellas y erizos de mar

- Cuerpo cubierto con placas o pinchos.
- Acuáticos.

MOLUSCOS

Bivalvos, cefalópodos y gasterópodos

- Acuáticos y terrestres.

BIVALBOS

- Concha de 2 piezas.

CEFALÓPODOS

- Cabeza con tentáculos

GASTERÓPODOS

- Concha en espiral.

ARTRÓPODOS

Insectos, arácnidos, crustáceos y miriápodos

- Acuáticos y terrestres.

INSECTOS

- 6 patas
- 2 antenas.
- Cuerpo dividido en 3.

ARÁCNIDOS

- 8 patas.
- Sin antenas.

CRUSTÁCEOS

- 10 o más patas.
- Algunos antenas.

MIRIÁPODOS

- Más de 10 patas.
- Cuerpo dividido en segmentos.

CLASIFICACIÓN DE LOS ANIMALES INVERTEBRADOS

CELENTÉREOS



Medusa



Anémona



Coral

ANÉLIDOS



Gusano de mar



Lombriz

CLASIFICACIÓN DE LOS ANIMALES INVERTEBRADOS

EQUINODERMOS



Erizo



Estrella

MOLUSCOS



Bivalvos



Cefalópodo



Gasterópodo

CLASIFICACIÓN DE LOS ANIMALES INVERTEBRADOS

ARTRÓPODOS



Insecto



Arácnido



Crustáceo



Miriápodo

LOS 5 GRUPOS DE ANIMALES VERTEBRADOS

PECES

ANFIBIOS

REPTILES

AVES

MAMÍFEROS

CLASIFICACIÓN DE LOS ANIMALES VERTEBRADOS

5 GRUPOS

PECES

- Acuáticos.
- Piel cubierta de escamas.
- Cabeza, tronco y cola.
- Aletas.
- Respiración branquial.
- Ovíparos.

ANFIBIOS

- Terrestres con necesidad de agua.
- Piel fina sin cubrir.
- Cabeza y tronco, algunos con cola.
- 4 extremidades.
- Respiración branquial, pulmonar y cutánea.
- Ovíparos.

REPTILES

- Terrestres.
- Piel cubierta de escamas.
- Cabeza, tronco y cola.
- Algunos con 4 extremidades y otros sin ellas.
- Respiración pulmonar.
- Ovíparos.

AVES

- Terrestres.
- Piel cubierta de plumas.
- Cabeza, tronco y cola.
- 4 extremidades, las anteriores son alas.
- Respiración pulmonar.
- Ovíparos que incuban los huevos.

MAMÍFEROS

- Terrestres y algunos acuáticos.
- Piel cubierta de pelo, menos los acuáticos.
- Cabeza, tronco y casi todos cola.
- 4 extremidades.
- Respiración pulmonar.
- Vivíparos, alimentan a sus crías con leche.

CLASIFICACIÓN DE LOS ANIMALES VERTEBRADOS

PECES



ANFIBIOS



REPTILES



CLASIFICACIÓN DE LOS ANIMALES VERTEBRADOS

AVES



MAMÍFEROS



Todas las imágenes son de la Wikipedia: <http://es.wikipedia.org>